



旺荣电子(深圳)有限公司

RAF 汽车继电器



- 15A接点切换能力的车用继电器
- 高负载开闭功能、高耐久性
- 线圈-接点间耐压：500VAC
- 线圈绝缘F等级供选择

接点部

接点构成	1form A、1form B、1form C 1form U、1form V、1form W
接点材质	银合金

开闭部

最大接点负载	15A/14VDC
最大接点切换电流	15A
最大接点切换功率	210VA
最小接点适用负载	5VDC 1mA

线圈部

额定电压 (V)	额定电流 (mA)	线圈阻抗 (Ω±10%)	功率 (mW)
6	183.3	33	1100
12	91.7	130	1100
24	45.8	520	1100

最大允许电压 额定电压的110%(常温环境)

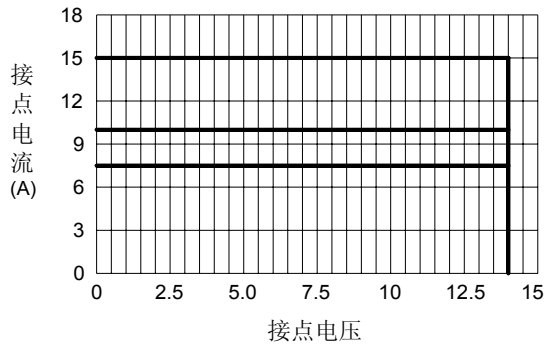
性能

接触电阻	100mΩ以下(DC6V 1A)
动作电压	60%以下(常温环境)
释放电压	10%以上(常温环境)
动作时间	6ms以下
释放时间	3ms以下
介质耐压	接点间 500VAC(1分) 线圈与接点间 500VAC(1分)
绝缘阻抗	100MΩ(500VDC)
温升	线圈 35K以下 接点 40K以下
耐振动性	误动作 10~55Hz(双振幅1.5mm) 耐久 10~55Hz(双振幅1.5mm)
耐冲击性	误动作 10G 耐久 100G
耐久性	电气耐久 15A/14VDC, 85℃, 100,000次 机械耐久 10,000,000次
使用环境温度	-40~85℃(无结冰、无凝霜)
使用环境湿度	35~85%

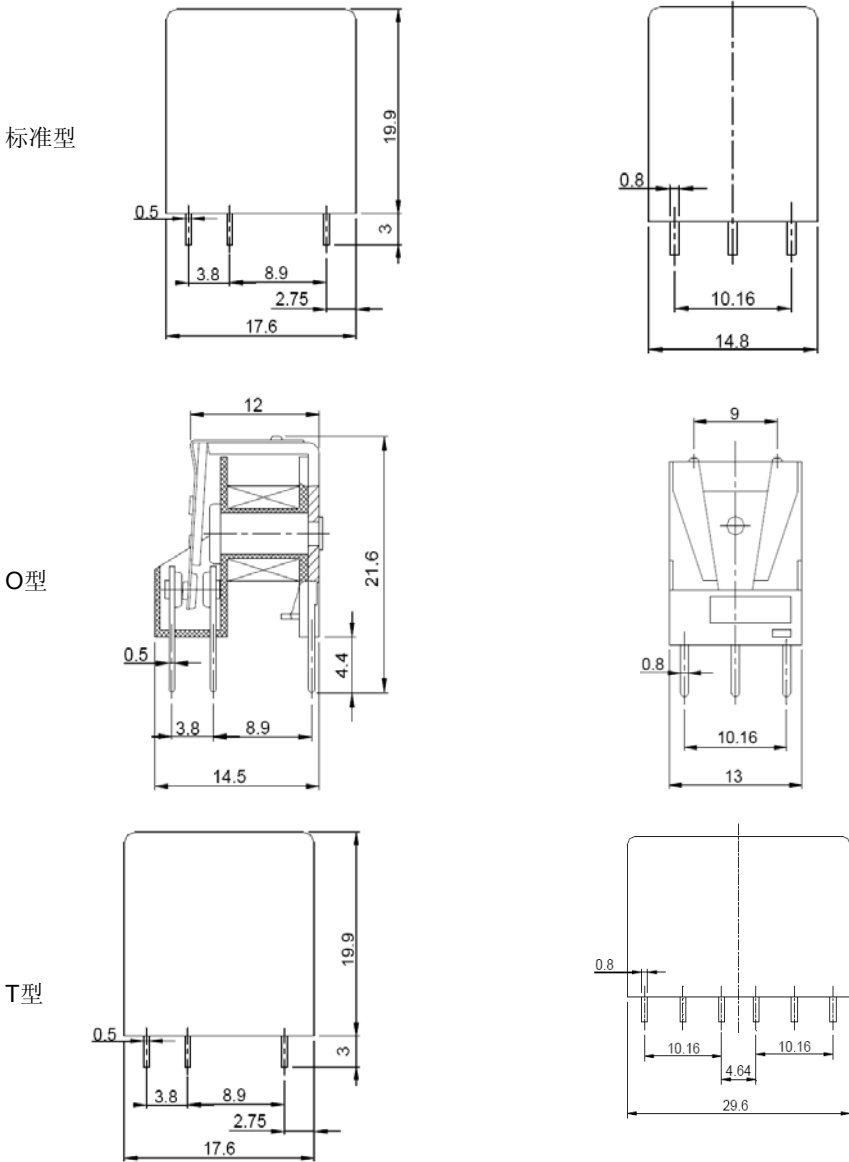
型式品名

	RAF	-1	12	D	M	F	-A	-XXX
基本型号	RAF							
接点组数		1: 1组						
线圈电压			06:6V、12:12V、24:24V					
功率				D: 1,100mW				
接点构成	无: 转换型 M:常开型 B:常闭型 U: 双转换型 V:双常开闭 W:双常闭开							
骨架材质	无: 标准材质 F: Class F							
密封形式	无: 标准型 -O:无外壳型(开放型) -T:两组继电器							
特殊参数								

最大接点切换功率



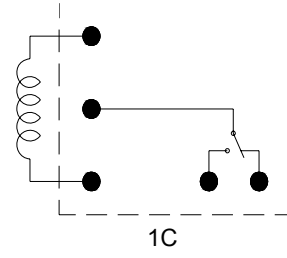
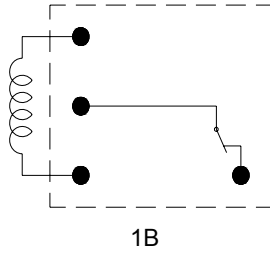
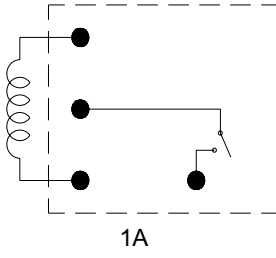
外观尺寸



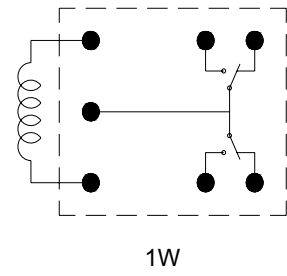
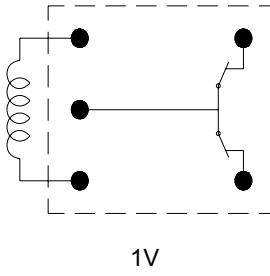
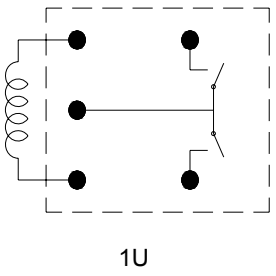
未注明尺寸公差:

<1mm	±0.2mm
1~5mm	±0.3mm
>5mm	±0.4mm

端子配置/内部接线图



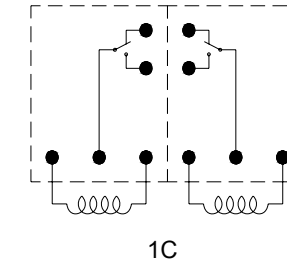
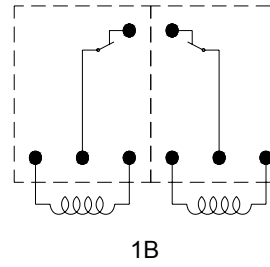
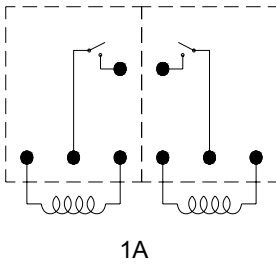
标准型



1U

1V

1W

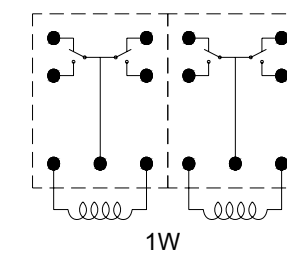
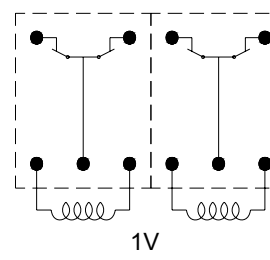
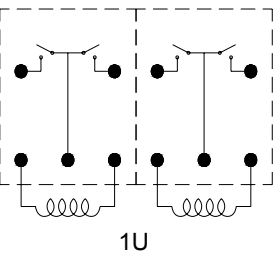


1A

1B

1C

T型

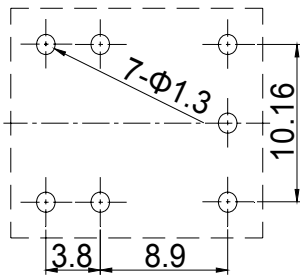


1U

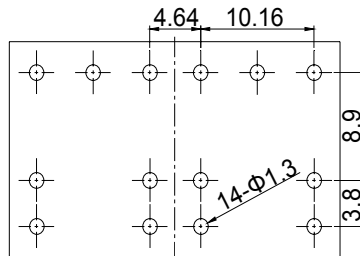
1V

1W

PCB基板加工尺寸



标准型



T型

未注明尺寸公差:

<1mm	±0.2mm
1~5mm	±0.3mm
>5mm	±0.4mm