

»» 特点



- 电流达10A的双极型继电器。
- 提供交流和直流控制线圈。
- 提供带二极管、LED和RC的模块。
- 附带触点位置显示、手动测试和手动自锁测试按钮。
- 符合RoHS 2011/65/EU 指令。

»» 型号列表

引出端形状	触点形式	附加功能	分类名称
			带测试按钮防尘盖型
快接引出端	2C (DPDT)	-----	607-2CC-DM
		LED	607-2CC-DM-1
		二极管	607-2CC-DM-2
		二极管 & LED	607-2CC-DM-4
		RC	607-2CC-DM-6
		RC & LED	607-2CC-DM-7

»» 型号命名

607 - 2C C - DM -
 1 2 3 4 5 6

- | | |
|--|---|
| <p>1. 607 -- 基本系列型号</p> <p>2. 2C -- 二组转换触点</p> <p>3. C (1) -- AgNi 触点</p> <p>4. DM -- 带测试按钮防尘盖型</p> <p>5. 空白 -- 标准型</p> <p>1 -- 带LED</p> <p>2 -- 带二极管，二极管的正极接#1引出端（直流线圈）</p> <p>3 -- 带二极管，二极管的负极接#1引出端（直流线圈）</p> | <p>4 -- 带二极管和LED，二极管的正极接#1引出端（直流线圈）</p> <p>5 -- 带二极管和LED，二极管的负极接#1引出端（直流线圈）</p> <p>6 -- 带RC（交流线圈）</p> <p>7 -- 带RC和LED（交流线圈）</p> <p>6. <input type="checkbox"/> -- 线圈电压(请参考线圈参数)</p> |
|--|---|

注：（1）镀金或AgSnO合金触点材料可供选择，详情请与松川公司联系。

»» 触点额定负载

额定负载	阻性负载	感性负载 (cosØ=0.3 L/R=7ms)
		10A 250VAC, 10A 30VDC
最大开关电流	12A	
最大开关电压	277VAC	
最大开关容量	3000VA	
最小开关电流 (1)	5VDC 10mA (参考值)	

注：（1）失效率水平为P级。

»» 线圈参数 (DC)

额定电压 (V)	额定电流 ±10%, 23°C (mA)	线圈电阻 ±10%, 23°C (Ω)	最大持续电压 70°C	吸合电压 (最大值) 23°C	释放电压 (最小值) 23°C	额定功耗
5	106	47	额定电压 的110%	额定电压 的75%	额定电压 的10%	约 0.53W
6	88	68				
12	44	272				
24	22	1,087				
36	14.7	2,445				
48	11	4,347				
100/110	4.8	22,830				
125	4.2	29,481				

»» 线圈参数 (AC)

额定电压 (V)	额定电流 ±10%, 23°C(mA)		线圈电阻 ±10%, 23°C (Ω)	最大持续电压 70°C	吸合电压 (最大值) 23°C	释放电压 (最小值) 23°C	额定功耗
	50Hz	60Hz					
12	88	75	65	额定电压 的110%	额定电压 的80%	额定电压 的30%	约 0.9VA (60Hz)
24	44	37.5	251				
48	22	18.8	1,025				
100/110	9.6	8.2	5,050				
120	8.8	7.5	6,970				
200/220	4.8	4.1	21,200				
230	4.6	3.9	26,120				
240	4.4	3.8	27,760				

»» 技术参数

触点材料	AgNi 合金	
接触电阻 ⁽¹⁾	100mΩ 以下(1A/6VDC, 四端法)	
吸合时间 ⁽¹⁾	15ms 以下	
释放时间 ⁽¹⁾	10ms 以下(并联二极管或R.C: 20ms 以下)	
绝缘电阻 ⁽¹⁾	1000MΩ 以上 (DC 500V)	
介质耐压 ⁽¹⁾	开路触点间: AC 1000V, 50/60Hz 1分钟	
	触点线圈间: AC 5000V, 50/60Hz 1分钟	
	触点回路间: AC 3000V, 50/60Hz 1分钟	
振动	稳定工作	10~55Hz, 振幅 1.5 mm
	损坏极限	10~55Hz, 振幅 1.5 mm
冲击	稳定工作	NO: 20G, NC: 10G
	损坏极限	100G
预期寿命	机械	DC线圈: 20,000,000次 (动作频率18,000次/小时)
		AC线圈: 10,000,000次 (动作频率18,000次/小时)
	电气	100,000 次 (动作频率900次/小时)
工作环境温度	-40~+70°C (不结冰) ⁽²⁾	
重量	约 21g	

注: (1) 初始值。吸合/释放时间不包含触点弹跳时间。

(2) 可提供-40~+85°C产品。详情请与松川公司联系。

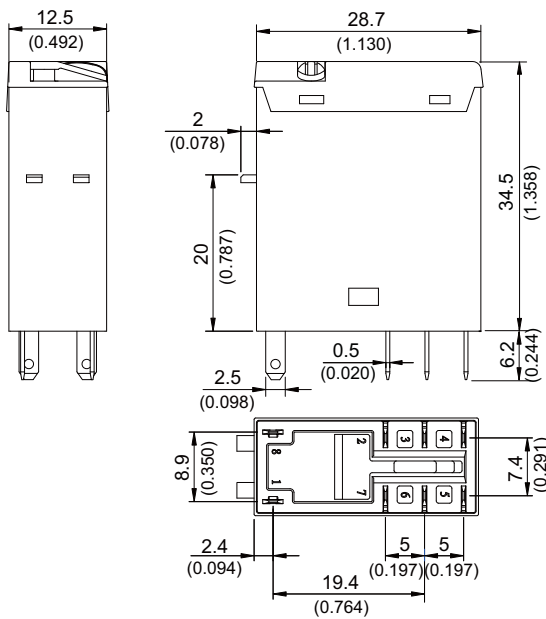
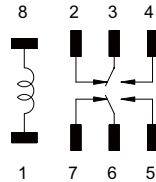
>>> 安规

认可机构	UL / CUL
文件号	E88991

>>> 安规参数

UL / CUL
12A/277VAC
12A/30VDC
B300
R300

>>> 外形尺寸


 >>> 接线图
(底视)


公差:
 小于: 1(0.039) ± 0.1(0.004)
 5(0.197) ± 0.3(0.012)
 20(0.787) ± 0.5(0.020)
 大于: 20(0.787) ± 1(0.039)

>>> 性能曲线

