

### »» 特点



- 20A/25A通用功率继电器。
- 触点形式有SPDT、DPDT、TPDT。
- 提供交流或直流控制线圈。
- 提供多种附加功能选择，法兰安装外盖、有防旋转凸的带螺纹铁心、指示灯、测试按钮、PCB用引出端等。
- 符合RoHS 2011/65/EU 指令。

### »» 型号列表

#### ◆ 标准型

引出端形状	触点形式	分类名称				
		敞开型	防尘盖型	卧式安装型	防转安装外盖	立式安装型
快接引出端	1A (SPNO)	735-1A	735-1A-C	735-1A-C1	735-1A-C2	735-1A-C3
	1B (SPNC)	735-1B	735-1B-C	735-1B-C1	735-1B-C2	735-1B-C3
	1C (SPDT)	735-1C	735-1C-C	735-1C-C1	735-1C-C2	735-1C-C3
	2A (DPNO)	735-2A	735-2A-C	735-2A-C1	735-2A-C2	735-2A-C3
	2B (DPNC)	735-2B	735-2B-C	735-2B-C1	735-2B-C2	735-2B-C3
	2C (DPDT)	735-2C	735-2C-C	735-2C-C1	735-2C-C2	735-2C-C3
	3A (TPNO)	735-3A	735-3A-C	735-3A-C1	735-3A-C2	735-3A-C3
	3B (TPNC)	735-3B	735-3B-C	735-3B-C1	735-3B-C2	735-3B-C3
	3C (TPDT)	735-3C	735-3C-C	735-3C-C1	735-3C-C2	735-3C-C3
PCB用引出端	1A (SPNO)	-----	735-1A-C-T	-----	-----	-----
	1B (SPNC)	-----	735-1B-C-T	-----	-----	-----
	1C (SPDT)	-----	735-1C-C-T	-----	-----	-----
	2A (DPNO)	-----	735-2A-C-T	-----	-----	-----
	2B (DPNC)	-----	735-2B-C-T	-----	-----	-----
	2C (DPDT)	-----	735-2C-C-T	-----	-----	-----
	3A (TPNO)	-----	735-3A-C-T	-----	-----	-----
	3B (TPNC)	-----	735-3B-C-T	-----	-----	-----
	3C (TPDT)	-----	735-3C-C-T	-----	-----	-----

#### ◆ 大功率型

引出端形状	触点形式	绝缘等级	分类名称	
			防尘盖型	卧式安装型
快接引出端	1A (SPNO)	F	735H-1A-F-C	735H-1A-F-C1
	1B (SPNC)		735H-1B-F-C	735H-1B-F-C1
	1C (SPDT)		735H-1C-F-C	735H-1C-F-C1
	2A (DPNO)		735H-2A-F-C	735H-2A-F-C1
	2B (DPNC)		735H-2B-F-C	735H-2B-F-C1
	2C (DPDT)		735H-2C-F-C	735H-2C-F-C1

## »» 型号命名

735 □ - 2C - □ - □ - □ □  
 1 2 3 4 5 6 7

1. 735 -- 基本系列型号
2. 空白 -- 标准型  
 H -- 大功率型
3. 1A -- 一组常开触点  
 1B -- 一组常闭触点  
 1C -- 一组转换触点  
 2A -- 二组常开触点  
 2B -- 二组常闭触点  
 2C -- 二组转换触点  
 3A -- 三组常开触点  
 3B -- 三组常闭触点  
 3C -- 三组转换触点
4. 空白 -- 标准型  
 F -- F级绝缘
5. 空白 -- 敞开型  
 C -- 防尘盖型  
 C1 -- 卧式安装型  
 C2 -- 防转安装外盖  
 C3 -- 立式安装型
6. 空白 -- 无附加功能  
 M -- 带手动按钮  
 T -- PCB用引出端  
 L -- 带指示灯
7. □ -- 线圈电压(请参考线圈参数)

## »» 触点额定负载

型式	735		735H
	1A, 1B, 1C, 2A, 2B, 2C	3A, 3B, 3C	
阻性负载	20A 240VAC 15A 28VDC	20A 120VAC 15A 240VAC/28VDC	30A 240VAC 15A 28VDC

## »» 线圈参数 (DC)

## ◆ 标准型

额定电压 (V)	额定电流 ±10%, 23°C (mA)	线圈电阻 ±10%, 23°C (Ω)	最大持续电压 50°C	吸合电压 (最大值) 23°C	释放电压 (最小值) 23°C	额定功耗
SP	6	188	额定电压的130%	额定电压的80%	额定电压的10%	约 1.2W
	12	100				
	24	51				
	48	27				
	110	11				
	125	12.5				
TP	6	250	额定电压的130%	额定电压的80%	额定电压的10%	约 1.5W
	12	125				
	24	63				
	48	31				
	110	11.5				
	125	13				

## ◆ 大功率型

额定电压 (V)	额定电流 ±10%, 23°C (mA)	线圈电阻 ±10%, 23°C (Ω)	最大持续电压 55°C	吸合电压 (最大值) 23°C	释放电压 (最小值) 23°C	额定功耗
6	188	32	额定电压 的100%	额定电压 的80%	额定电压 的10%	约 1.2W
12	100	120				
24	51	472				
48	27	1800				
110	11	10000				
125	12.5	10000				

## » 线圈参数 (AC)

## ◆ 标准型

额定电压 (V)	线圈电阻 ±10%, 23°C (Ω)	最大持续电压 50°C	吸合电压 (最大值) 23°C	释放电压 (最小值) 23°C	额定功耗	
SP DP	6	4.2	额定电压 的110%	额定电压 的85%	额定电压 的30%	约 3.0VA
	12	18				
	24	72				
	110	1580				
	120	1700				
	220	5850				
TP	240	7200				约 3.4VA
	6	3.9				
	12	14.5				
	24	64				
	110	1450				
	120	1540				
	220	5850				
240	6750					

## ◆ 大功率型

额定电压 (V)	线圈电阻 ±10%, 23°C (Ω)	最大持续电压 55°C	吸合电压 (最大值) 23°C	释放电压 (最小值) 23°C	额定功耗
6	4.2	额定电压 的100%	额定电压 的85%	额定电压 的30%	约 3.4VA
12	18				
24	72				
110	1580				
120	1700				
220	5850				
240	7200				

## 技术参数

触点材料	AgSnO 合金	
接触电阻 <sup>(1)</sup>	50mΩ 以下 (735); 100mΩ 以下 (735H) (1A/6VDC, 四端法)	
吸合时间 <sup>(1)</sup>	25ms 以下	
释放时间 <sup>(1)</sup>	20ms 以下	
绝缘电阻 <sup>(1)</sup>	1000MΩ 以上 (DC 500V)	
介质耐压 <sup>(1)</sup>	开路触点间: AC 1000V, 50/60Hz 1分钟 (735) AC 1500V, 50/60Hz 1分钟 (735H)	
	触点线圈间: AC 1600V, 50/60Hz 1分钟 (735) AC 3000V, 50/60Hz 1分钟 (735H)	
	触点回路间: AC 1600V, 50/60Hz 1分钟 (735) AC 3000V, 50/60Hz 1分钟 (735H)	
振动	稳定工作	10~55Hz, 振幅 2.0 mm
	损坏极限	10~55Hz, 振幅 2.0 mm
冲击	稳定工作	10G
	损坏极限	100G
预期寿命	机械	10,000,000 次 (动作频率18,000次/小时)
	电气	100,000 次 (动作频率1,200次/小时) (735)
		NO: 30,000 次; NC: 10,000 次 (735H) (动作频率360次/小时)
工作环境温度	-30~+50°C (不结冰) (735) -30~+55°C (不结冰) (735H)	
重量	约 80g	

注：(1) 初始值。吸合/释放时间不包含触点弹跳时间。

## 安规

认可机构	735		735H
	UL / CUL	CSA	UL / CUL
文件号	E88991	1664125	E88991

## 安规参数 (UL / CUL、CSA)

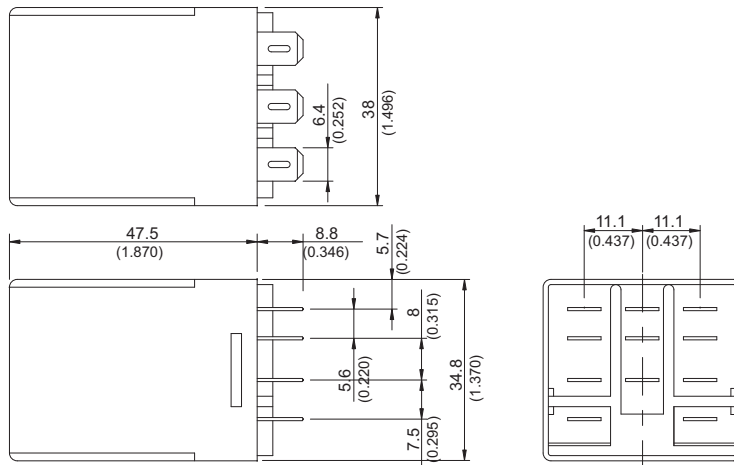
UL / CUL			CSA		
735 1A, 1B, 1C	735 2A, 2B, 2C	735 3A, 3B, 3C	735 1A, 1B, 1C	735 2A, 2B, 2C	735 3A, 3B, 3C
25A 28VDC	20A 28VDC	15A 28VDC	30A 277VAC	25A 277VAC	20A 277VAC
25A 277VAC	25A 277VAC	20A 277VAC	10A 600VAC	10A 600VAC	15A 28VDC
10A 600VAC	10A 600VAC	3/4HP 120VAC	25A 28VDC	20A 28VDC	3/4HP 120VAC
1.5HP 240VAC	1.5HP 240VAC	1HP 240VAC	1.5HP 240VAC	1.5HP 240VAC	1HP 240VAC
1HP 120VAC	1HP 120VAC		1HP 120VAC	1HP 120VAC	

# 735

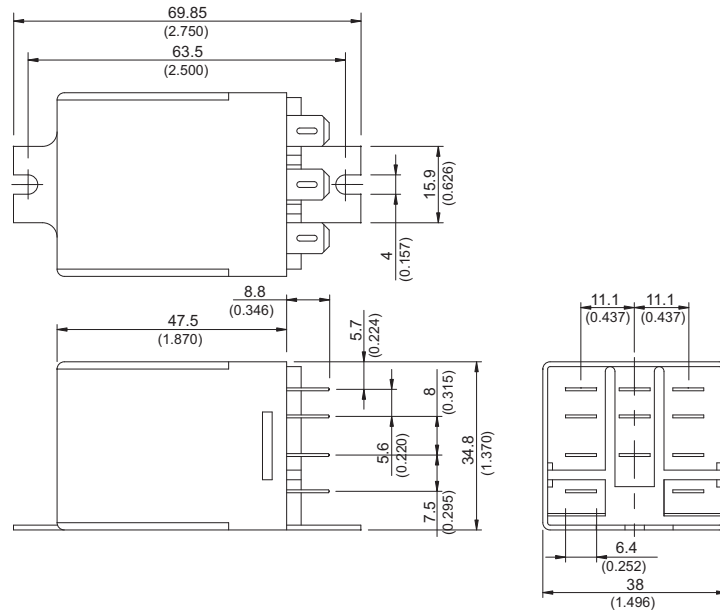
UL / CUL	
735H 1A, 1B, 1C	735H 2A, 2B, 2C
30A 277VAC	30A 277VAC
25A 28VDC	20A 28VDC
10A 600VAC	10A 600VAC
1.5HP 240VAC	1.5HP 240VAC
1HP 120VAC	1HP 120VAC

## » 外形尺寸

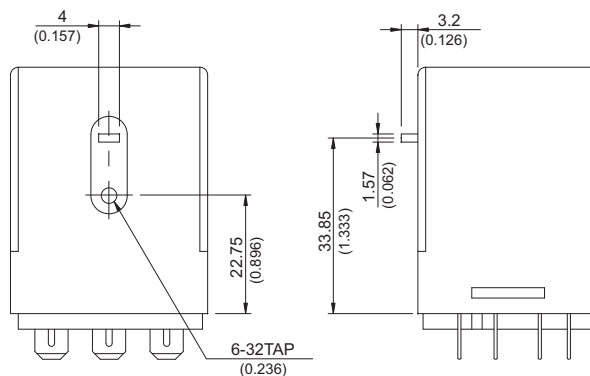
### ◆ 735 C



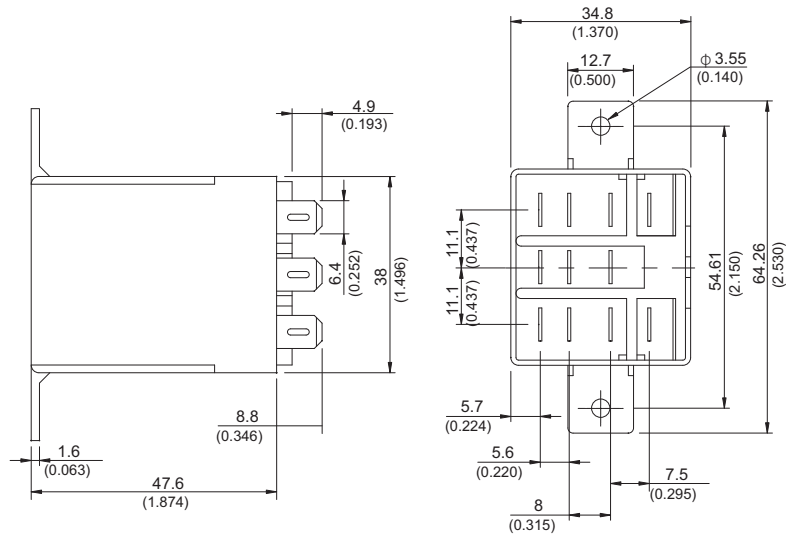
### ◆ 735 C1



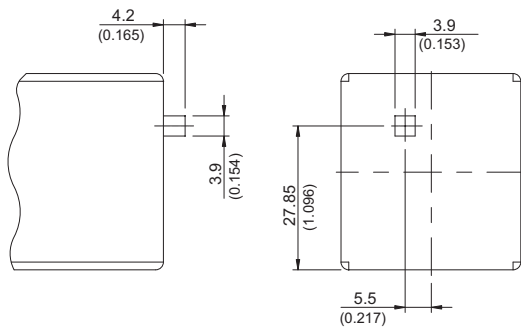
### ◆ 735 C2



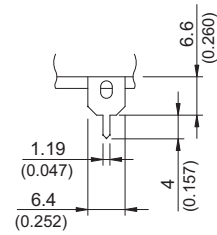
### ◆735 C3



### ◆735 M

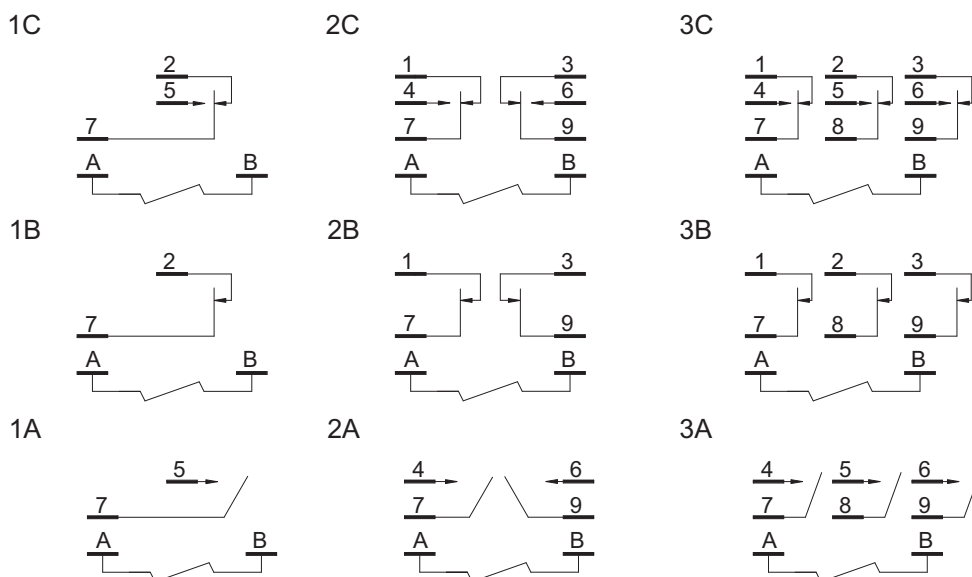


### ◆735 T



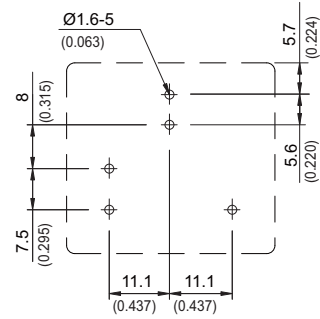
公差:  
 小于: 1(0.039)  $\pm 0.1(0.004)$   
 5(0.197)  $\pm 0.3(0.012)$   
 20(0.787)  $\pm 0.5(0.020)$   
 大于: 20(0.787)  $\pm 1(0.039)$

### » 接线图 (底视)

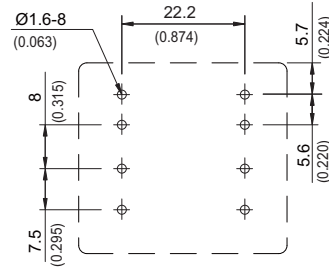


## »» PC板开孔图 (底视)

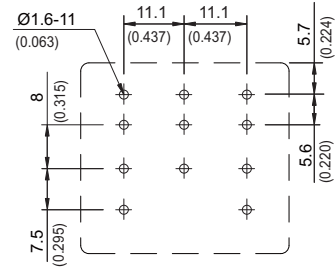
1P



2P

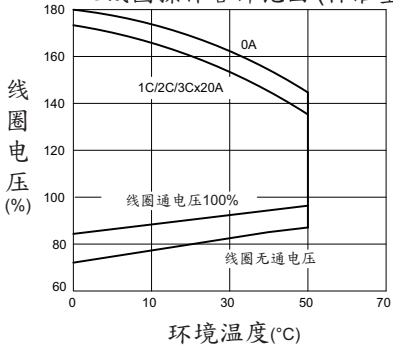


3P

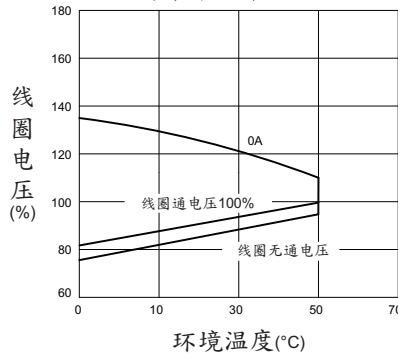


## »» 性能曲线

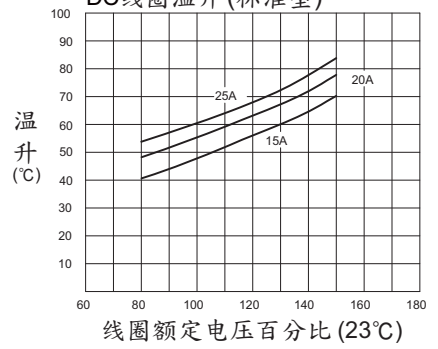
DC线圈操作容许范围(标准型)



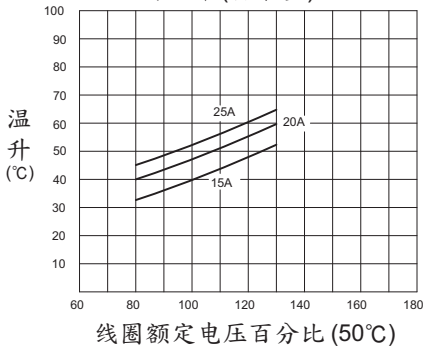
AC线圈操作容许范围



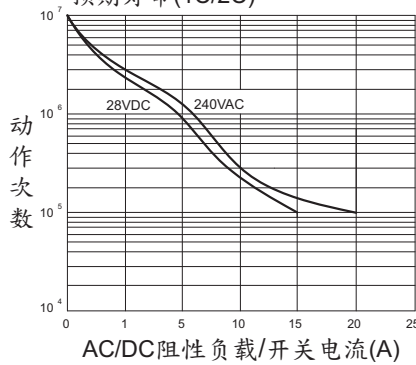
DC线圈温升(标准型)



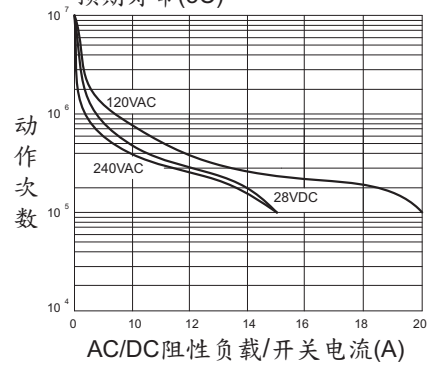
DC线圈温升(标准型)



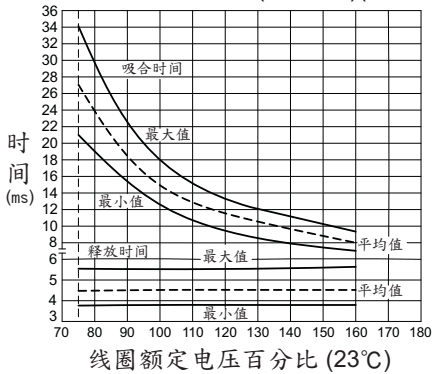
预期寿命(1C/2C)



预期寿命(3C)



吸合时间/释放时间(DC线圈)(标准型)



DC负载开闭容量最大值

