

»» 特点



- 15A通用功率继电器。
- 提供UL/CUL、CSA、TUV认证。
- 提供交流或直流控制线圈。
- 提供带或不带指示灯、手动按钮、螺栓等附加功能。
- 密闭型和不带通气孔可清洗型。
- 一般型外盖或顶部法兰安装外盖，PCB和/或焊片式/快接引出端。
- 触点负载可达15A 250VAC (SPNO)。
- 符合RoHS 2011/65/EU 指令。

»» 型号列表

引出端形状	触点形式	附加功能	分类名称	
			防尘盖型	法兰安装外盖
S (快接引出端)	1C (SPDT)	-----	SCLA-S-SPDT-C	SCLA-S-SPDT-C1
	1A (SPNO)		SCLA-S-SPNO-C	SCLA-S-SPNO-C1
	1B (SPNC)		SCLA-S-SPNC-C	SCLA-S-SPNC-C1
	1C (SPDT)	指示灯	SCLA-S-L-SPDT-C	SCLA-S-L-SPDT-C1
	1A (SPNO)		SCLA-S-L-SPNO-C	SCLA-S-L-SPNO-C1
	1B (SPNC)		SCLA-S-L-SPNC-C	SCLA-S-L-SPNC-C1
	1C (SPDT)	手动按钮	SCLA-S-M-SPDT-C	SCLA-S-M-SPDT-C1
	1A (SPNO)		SCLA-S-M-SPNO-C	SCLA-S-M-SPNO-C1
	1B (SPNC)		SCLA-S-M-SPNC-C	SCLA-S-M-SPNC-C1
	1C (SPDT)	指示灯和手动按钮	SCLA-S-LM-SPDT-C	SCLA-S-LM-SPDT-C1
	1A (SPNO)		SCLA-S-LM-SPNO-C	SCLA-S-LM-SPNO-C1
	1B (SPNC)		SCLA-S-LM-SPNC-C	SCLA-S-LM-SPNC-C1
P (PCB用引出端)	1C (SPDT)	-----	SCLA-P-SPDT-C	-----
	1A (SPNO)		SCLA-P-SPNO-C	-----
	1B (SPNC)		SCLA-P-SPNC-C	-----
	1C (SPDT)	指示灯	SCLA-P-L-SPDT-C	-----
	1A (SPNO)		SCLA-P-L-SPNO-C	-----
	1B (SPNC)		SCLA-P-L-SPNC-C	-----
	1C (SPDT)	手动按钮	SCLA-P-M-SPDT-C	-----
	1A (SPNO)		SCLA-P-M-SPNO-C	-----
	1B (SPNC)		SCLA-P-M-SPNC-C	-----
	1C (SPDT)	指示灯和手动按钮	SCLA-P-LM-SPDT-C	-----
	1A (SPNO)		SCLA-P-LM-SPNO-C	-----
	1B (SPNC)		SCLA-P-LM-SPNC-C	-----

»» 型号命名

SCL A - S - □ - SPNO - □ - C □
 1 2 3 4 5 6 7 8

- | | | | |
|---------|------------|-------|------------------|
| 1. SCL | -- 基本系列型号 | SPNC | -- 一组常闭触点 |
| 2. A | -- 单极型 | SPDT | -- 一组转换触点 |
| 3. P | -- PCB用引出端 | 6. 空白 | -- 标准型 |
| S | -- 快接引出端 | F | -- F级绝缘 |
| 4. 空白 | -- 无指示灯 | 7. C | -- 防尘盖型 |
| L | -- 带指示灯 | C1 | -- 法兰安装外盖 |
| M | -- 带手动按钮 | 8. □ | -- 线圈电压(请参考线圈参数) |
| 5. SPNO | -- 一组常开触点 | | |

»» 触点额定负载

阻性负载	15A 240VAC	15A 28VDC
------	------------	-----------

»» 线圈参数 (DC)

额定电压 (V)	额定电流 ±10%, 23°C (mA)	线圈电阻 ±10%, 23°C (Ω)	最大持续电压 70°C	吸合电压 (最大值) 23°C	释放电压 (最小值) 23°C	额定功耗
6	150	40	额定电压的120%	额定电压的75%	额定电压的10%	约 0.9W
12	75	160				
15	60	250				
24	37	650				
48	19	2600				
110	10	11000				
120	11	11000				

»» 线圈参数 (AC)

额定电压 (V)	线圈电阻 ±10%, 23°C (Ω)	最大持续电压 70°C	吸合电压 (最大值) 23°C	释放电压 (最小值) 23°C	额定功耗
12	40	额定电压的110%	额定电压的85%	额定电压的30%	约 1.2VA
24	160				
100	3400				
110	3400				
115	3400				

120	3400	额定电压 的110%	额定电压 的85%	额定电压 的30%	约 1.2VA
220	13600				
230	13600				
240	13600				

»» 技术参数

触点材料	AgSnO 合金	
接触电阻 ⁽¹⁾	30mΩ 以下 (1A/6VDC, 四端法)	
吸合时间 ⁽¹⁾	25ms 以下	
释放时间 ⁽¹⁾	25ms 以下	
绝缘电阻 ⁽¹⁾	100MΩ 以上 (DC 500V)	
介质耐压 ⁽¹⁾	带电部件与地间: AC 1500V, 50/60Hz 1分钟	
	触点线圈间	: AC 1500V, 50/60Hz 1分钟
	开路触点间	: AC 1000V, 50/60Hz 1分钟
振动	稳定工作	10~55Hz, 振幅 1.0 mm
	损坏极限	10~55Hz, 振幅 1.0 mm
冲击	稳定工作	20G
	损坏极限	100G
预期寿命	机械	10,000,000 次 (动作频率18,000次/小时)
	电气	100,000 次 (动作频率1,800次/小时)
工作环境温度	-25~+70 °C (不结冰)	
重量	约 32g	

注：(1) 初始值。吸合/释放时间不包含触点弹跳时间。

»» 安规

认可机构	UL / CUL	CSA	TUV
文件号	E88991	1474292	R9452081

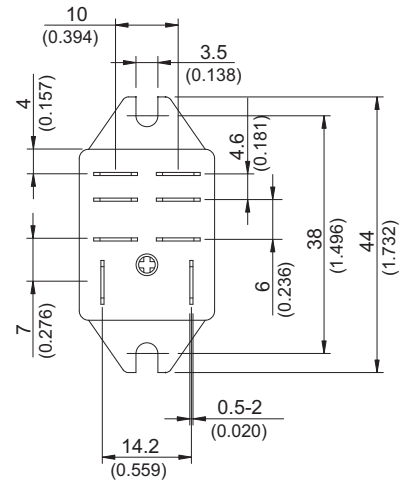
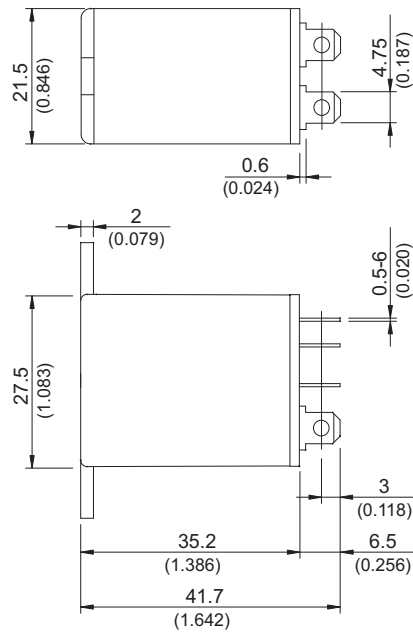
»» 安规参数

UL / CUL	CSA	TUV
15A 277VAC (*)	15A 277VAC	15A 250VAC
18A 120VAC (*)	18A 120VAC	15A 30VDC
15A 120VAC	15A 28VDC	6.2A 120VAC cos φ 0.5
10A 277VAC	1/2HP 120VAC	
15A 28VDC		
1/2HP 120VAC		

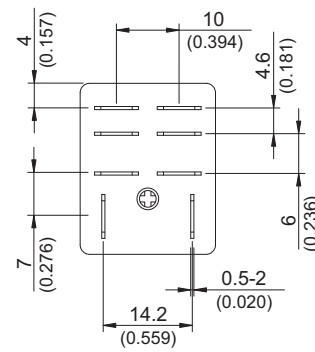
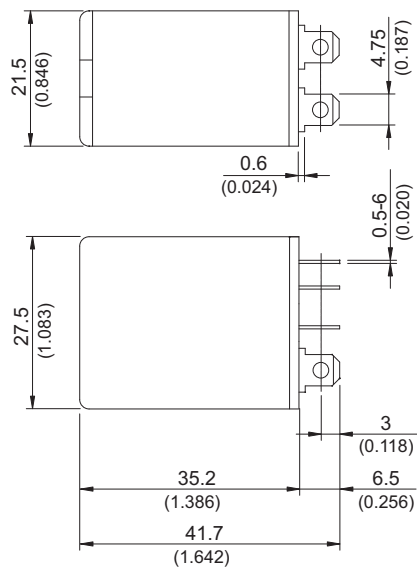
注：(*) 非工业用途适用。

» 外形尺寸

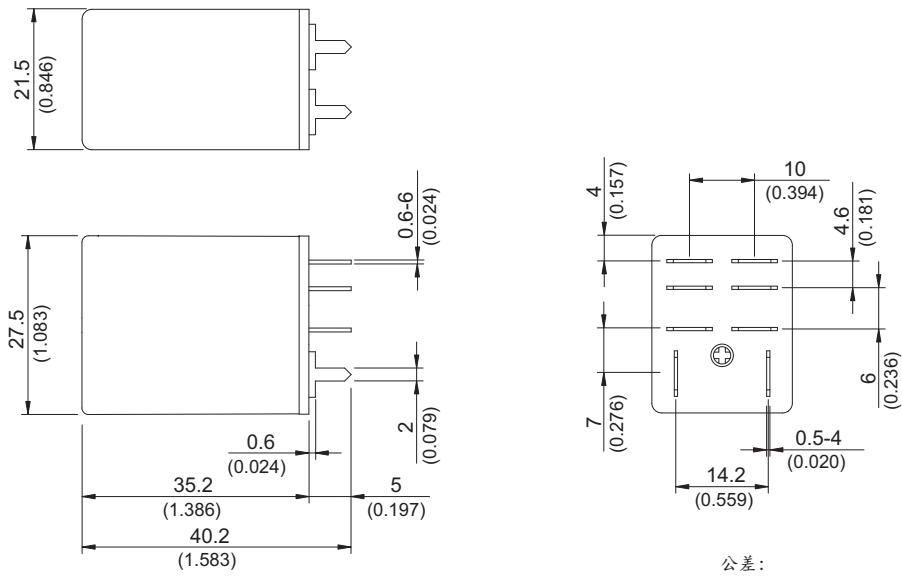
◆ LA-S C1



◆ LA-S C



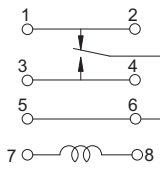
◆LA-P C



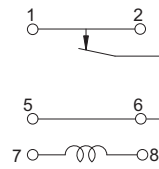
公差:
 小于: 1(0.039) ±0.1(0.004)
 5(0.197) ±0.3(0.012)
 20(0.787) ±0.5(0.020)
 大于: 20(0.787) ±1(0.039)

»» 接线图
 (底视)

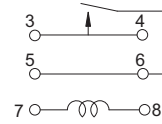
SPDT



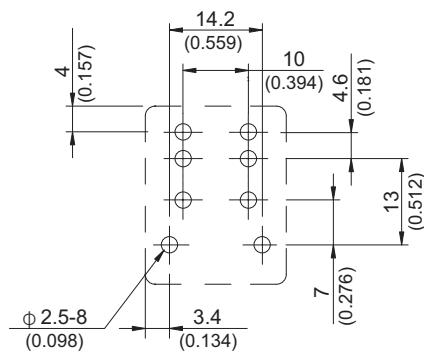
SPNC



SPNO

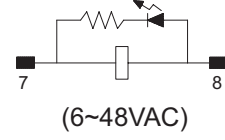
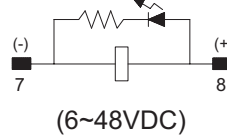
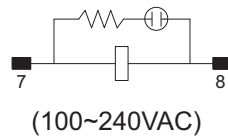


»» PC 板开孔图
 (底视)



»» 附加功能接线图 (底视)

指示灯



»» 性能曲线

